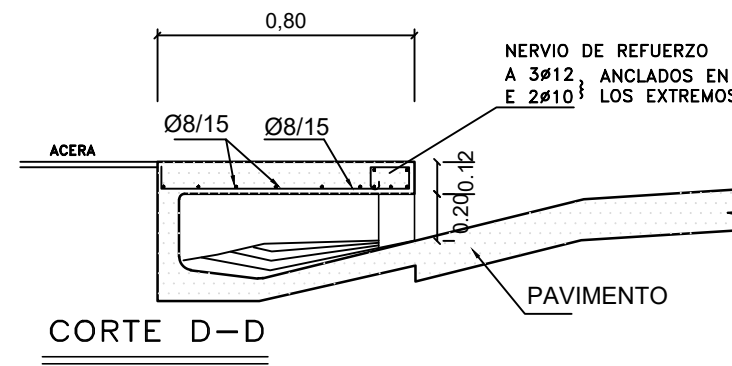
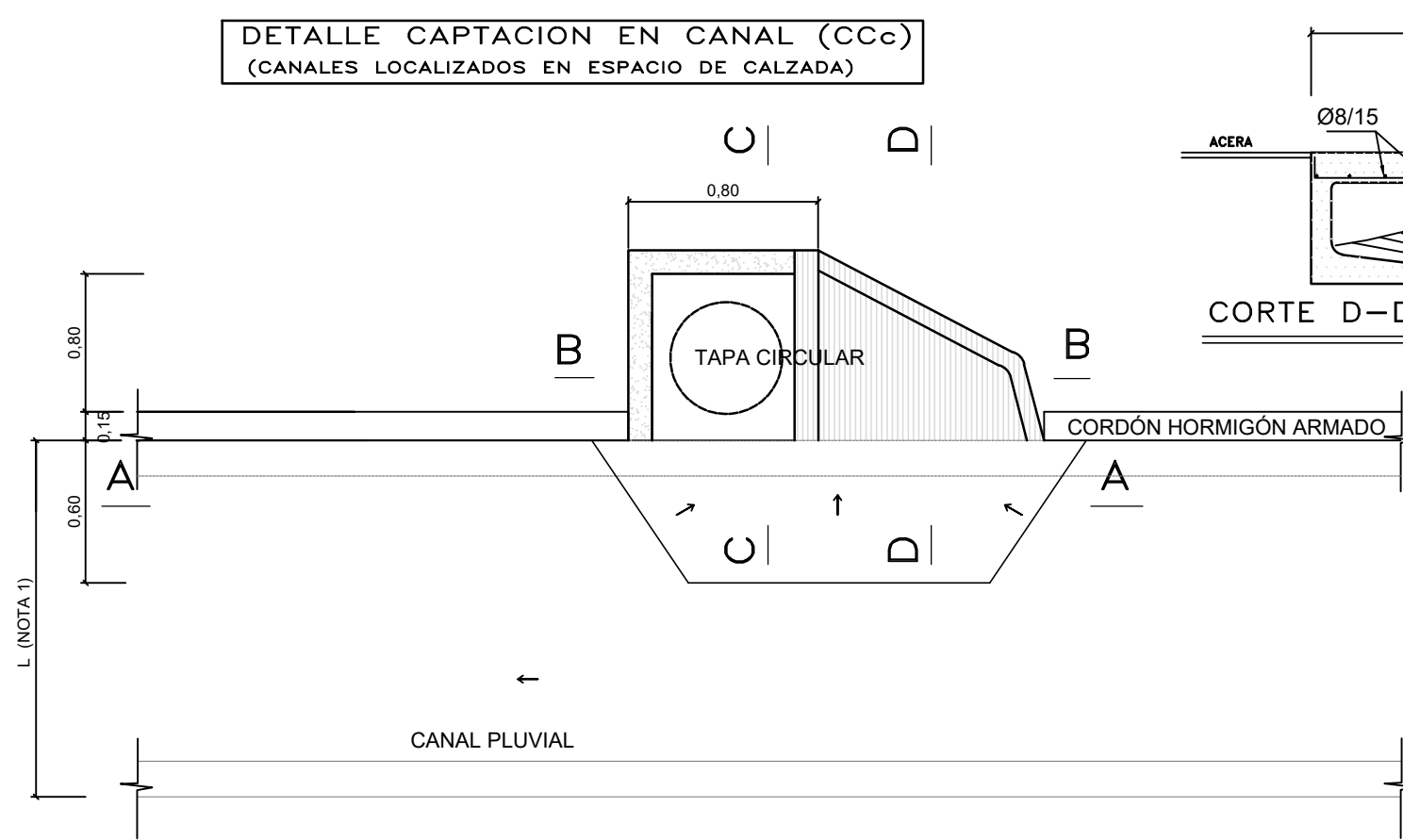
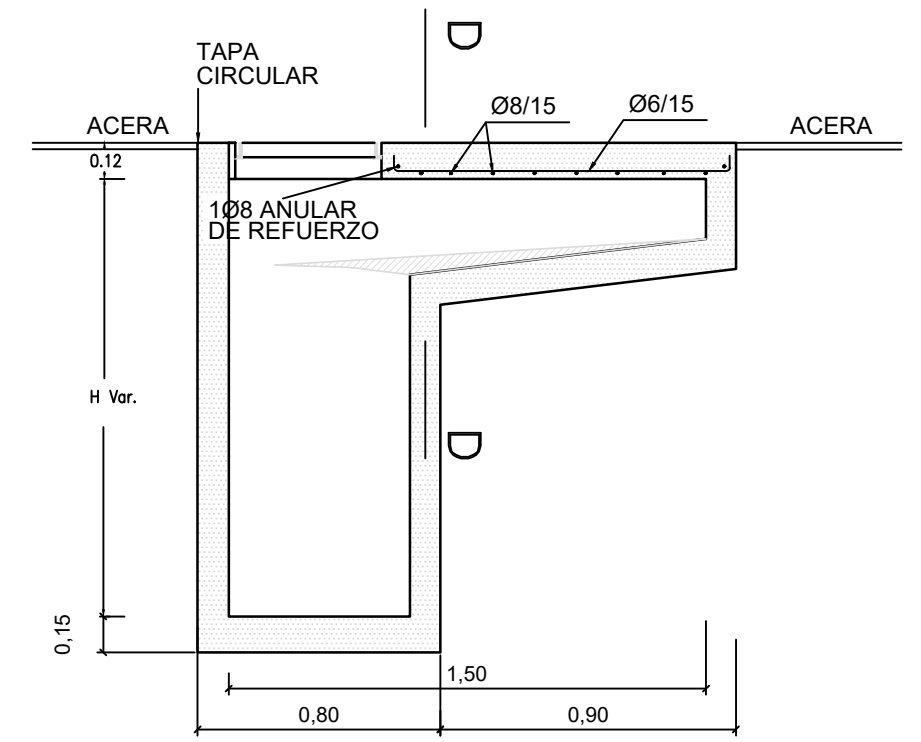


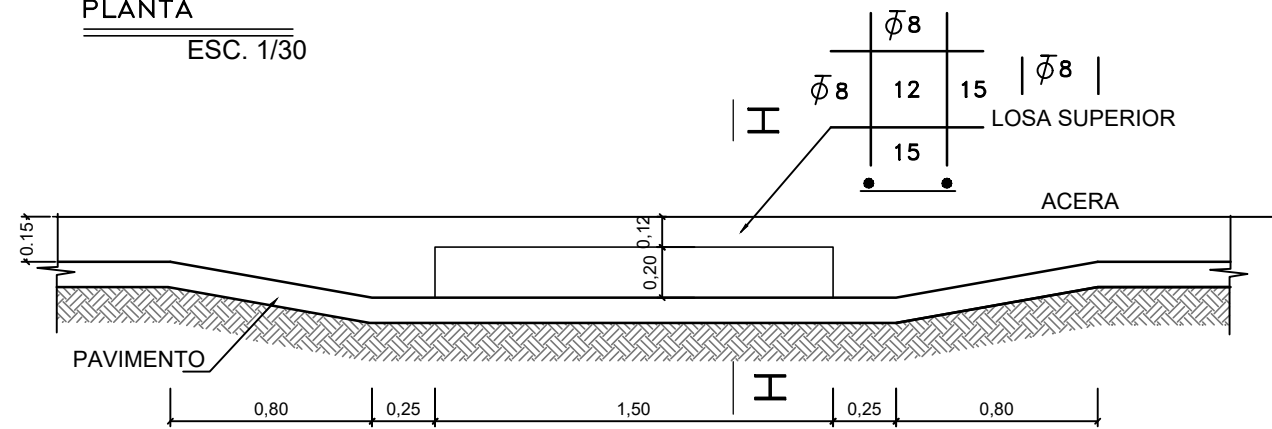
**DETALLE CAPTACION EN CANAL (CCc)**  
(CANALES LOCALIZADOS EN ESPACIO DE CALZADA)



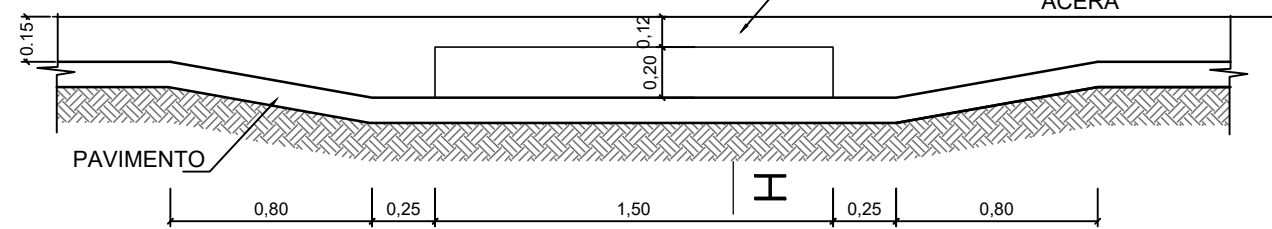
**CORTE B-B**



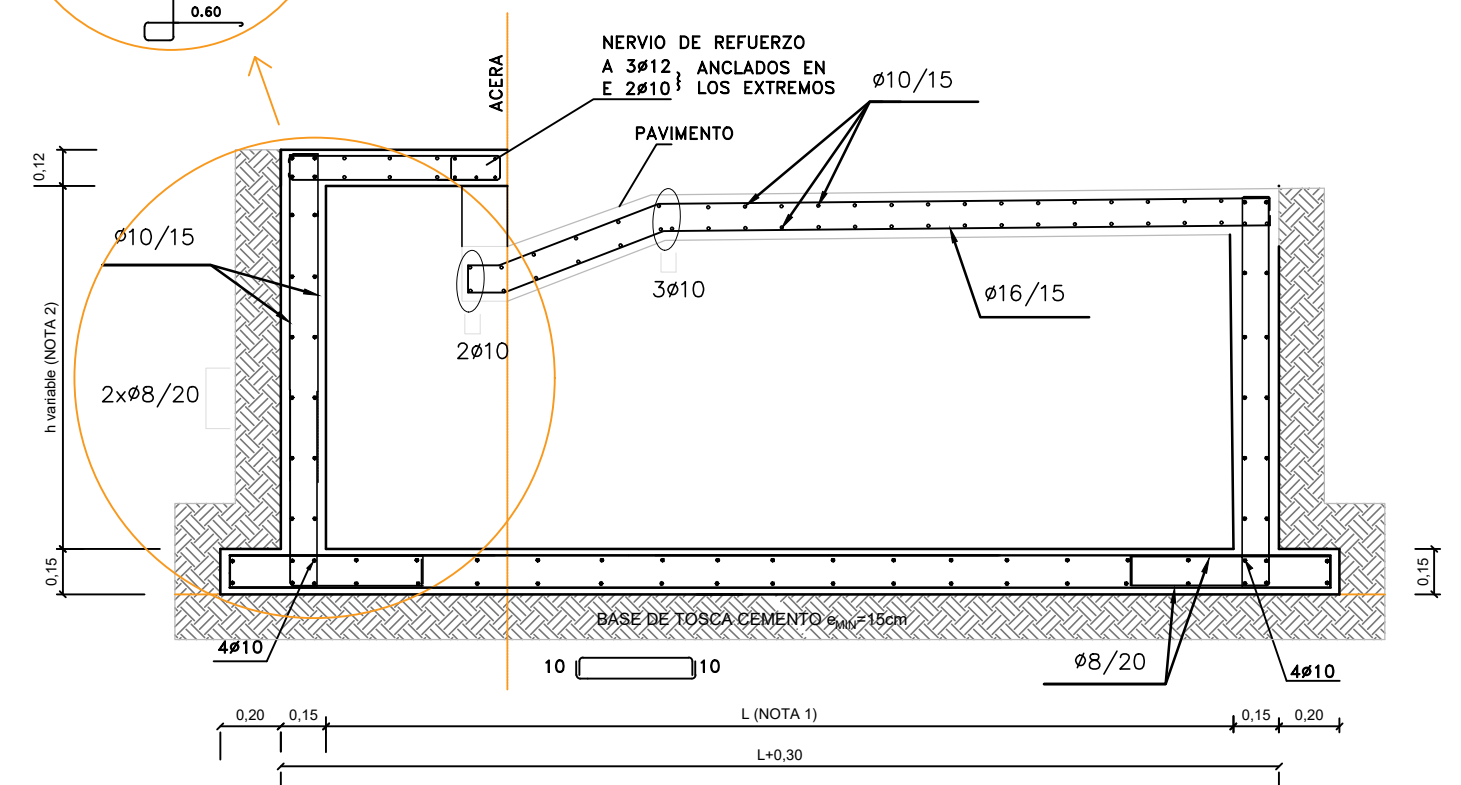
**PLANTA**  
ESC. 1/30



**CORTE A-A**  
ESC. 1/30



**CORTE C-C**  
ESC. 1/25



**NOTAS**

NOTA 1: El ancho del canal varía de acuerdo al tramo que se este construyendo. Los anchos de cada uno de los tramos son los indicados en la planimetría.

NOTA 2: La altura del canal es variable conforme se muestra en el perfil altimétrico. La altura mínima indicada se corresponde con la mínima altura ÚTIL del canal en el tramo que corresponde, conforme se indica en la planimetría.

NOTA 3: En cada una de las captaciones (CCc) realizadas se deberá dejar prevista una tapa de inspección. La ubicación exacta de la misma se definirá junto con la Dirección de Obra de la IDR.

NOTA 4: La losa superior del canal que se ubica en calzada corresponde a la capa de rodadura.

**INTENDENCIA DEPARTAMENTAL DE RIVERA**  
DIRECCION GENERAL DE OBRAS: Arq. Martín García  
DIVISION VIALIDAD URBANA



OBRA: PLUVIALES CUENCA VENTURA PIRIZ		PLANO: DETALLES CAPTACIONES CANAL POR CALZADA	
DIBUJANTE:	FECHA: MAYO 2024	REVISIÓN: R3	TECNICO: ING. CAROLINA VALBUENA
	ESCALA:	LAMINA N° L20	